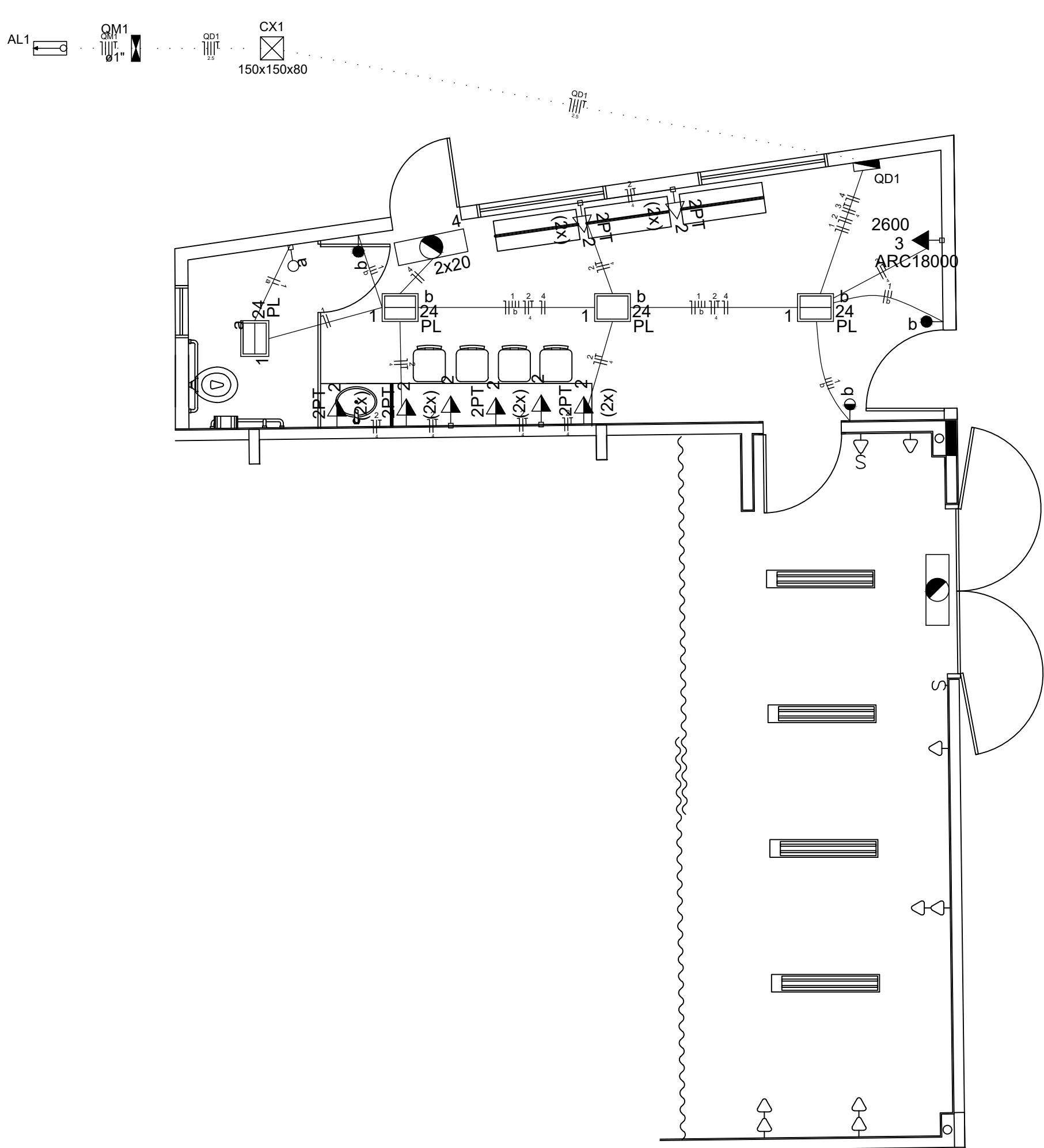


| Lista de Materiais | | |
|---|--------|----|
| Acessórios p/ eletrodutos | | |
| Arruela zamak | 2 | pç |
| 1" | 1 | pç |
| 3/4" | 1 | pç |
| Bucha zamak | 2 | pç |
| 1" | 1 | pç |
| 3/4" | 1 | pç |
| Caixa PVC | 7 | pç |
| 4x2" | 6 | pç |
| 4x4" | 1 | pç |
| Curva 135° PVC rosca | 1 | pç |
| 1" | 1 | pç |
| Tampão aço galvanizado | 1 | pç |
| 2, 1/2" | 1 | pç |
| Acessórios uso geral | | |
| Arruela de pressão galvan. | 4 | pç |
| 1/4" | 4 | pç |
| Bucha de nylon | 4 | pç |
| SS | 4 | pç |
| Fita isolante autofusão | 1 | pç |
| 20m | 1 | pç |
| Parafuso fenda galvan. cab. panela | 4 | pç |
| 4,8x45mm autoatarrachante | 4 | pç |
| Cabo Unipolar (cobre) | | |
| Isol. PVC - 450/750V (ref. Reiplas Rei Reflex BWF) | | |
| 1,5 mm² | 114,00 | m |
| 10 mm² | 16,70 | m |
| 2,5 mm² | 58,70 | m |
| 4 mm² | 98,80 | m |
| Caixa de passagem - embutir | | |
| Aço pintada (ref Brum) | 1 | pç |
| 150x150x80 mm | | |
| Dispositivo Elétrico - embutido | | |
| Placa 2x4" | | |
| Placa p/ 1 função | 3 | pç |
| Placa p/ 1 função retangular | 3 | pç |
| Placa p/ 2 funções retangulares | 1 | pç |
| Placa 4x4" | | |
| Placa p/ 2 funções redondas | 6 | pç |
| S/ placa | | |
| Interruptor 1 tecla intermediária | 1 | pç |
| Interruptor 1 tecla paralela | 2 | pç |
| Interruptor 1 tecla simples | 1 | pç |
| Tomada hexagonal (NBR 14136) 2P+T 20A | 3 | pç |
| Tomada universal redonda 2P+T 10A | 12 | pç |
| Dispositivo de Proteção | | |
| Disjuntor Unipolar Termomagnético - norma DIN | | |
| 10 A | 1 | pç |
| Disjuntor bipolar termomagnético (220 V/127 V) - DIN | | |
| 16 A - 5 kA | 1 | pç |
| Disjuntor tripolar termomagnético - norma DIN | | |
| 16 A | 1 | pç |
| 40 A | 1 | pç |
| Disjuntor unipolar termomagnético (220 V/127 V) - DIN | | |
| 10 A - 5 kA | 1 | pç |
| 16 A - 5 kA | 1 | pç |
| Dispositivo de proteção contra surto | | |
| 175 V - 40 kA | 8 | pç |
| Eletroduto PVC flexível | | |
| Eletroduto leve | | |
| 1" | 3,40 | m |
| 3/4" | 60,50 | m |
| Eletroduto PVC rosca | | |
| Eletroduto, vara 3,0m | | |
| 1" | 1,00 | m |
| 1, 1/2" | 1,00 | m |
| 3/4" | 1,00 | m |
| Iluminação de emergência | | |
| Acessórios p/ bloco autônomo | 1 | pç |
| Caixa de embutir em forno | | |
| Bloco autônomo - aclaramento | 1 | pç |
| Autonomia 1h - 200lm | | |
| Lâmpada LED | | |
| Plafon | | |
| 24W | 4 | pç |
| Material p/ entrada serviço | | |
| Cabo de aço galvanizado | | |
| 6,4mm (1/4") | 1 | pç |
| Caixa inspeção de aterramento | | |
| 300x300x400mm | 1 | pç |
| Cinta de alumínio para poste | | |
| L=18mm, C=1,0m | 1 | pç |
| Haste de aterramento aço/cobre | | |
| D=15mm, comprimento 2,4m | 1 | pç |
| Isolador roldana 600V | | |
| Porcelana vidrada | 1 | pç |
| Parafuso aço galvanizado cabeça quadr. | | |
| Rosca M16x2, comprim. 100mm | 1 | pç |
| Pontaleite de tubo ferro galvan. | | |
| TN65 (2,1/2") | 1 | pç |
| Quadro de medição - CEMIG | | |
| Unidade consumidora individual - sobrepor | | |
| Caixa monofásica e disjuntor "CM-1" até 10 kW | 1 | pç |
| Quadro distrib. plástico - sobrepor | | |
| Barr. monof., - DIN (Ref. Hager) | | |
| Cap. 8 disj. unip. - In Pente 63A | 1 | pç |

| Legenda | |
|---------|--|
| | Bloco autônomo ilum. emergência no teto |
| | Caixa de medição sobrepor a 1,50m do piso |
| | Caixa de passagem de embutir no piso |
| | Entrada de serviço aérea |
| | Interruptor intermediário 1 tecla - 1,10m do piso |
| | Interruptor paralelo 1 tecla - 1,10m do piso |
| | Interruptor simples 1 tecla - 1,10m do piso |
| | Plafon - Sobrepor |
| | Quadro de distribuição - sobrepor a 1,50m do piso |
| | Tomada hexagonal (NBR 14136) - 2P+T 20 A a 1,10m do piso |
| | Tomada hexagonal (NBR 14136) - 2P+T 20 A a 2,20m do piso |
| | Tomada universal (2)2P+T a 0,30m do piso |
| | Tomada universal (2)2P+T a 1,10m do piso |



PROJETO ELÉTRICO

ESCALA 1/50

Caso seja verificada necessidade de alteração no Projeto Elétrico de reforma, a fiscalização deverá ser imediatamente comunicada.

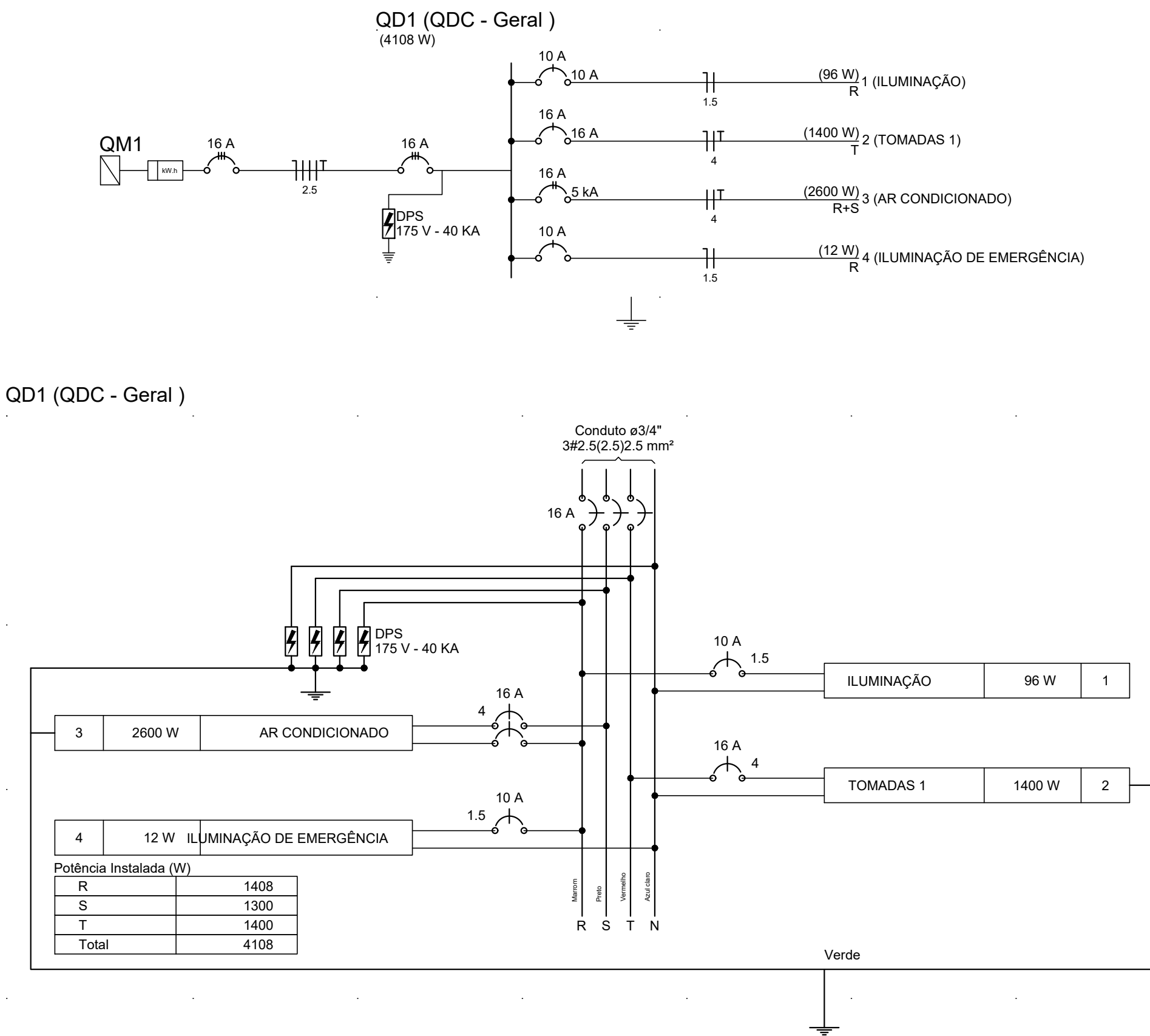
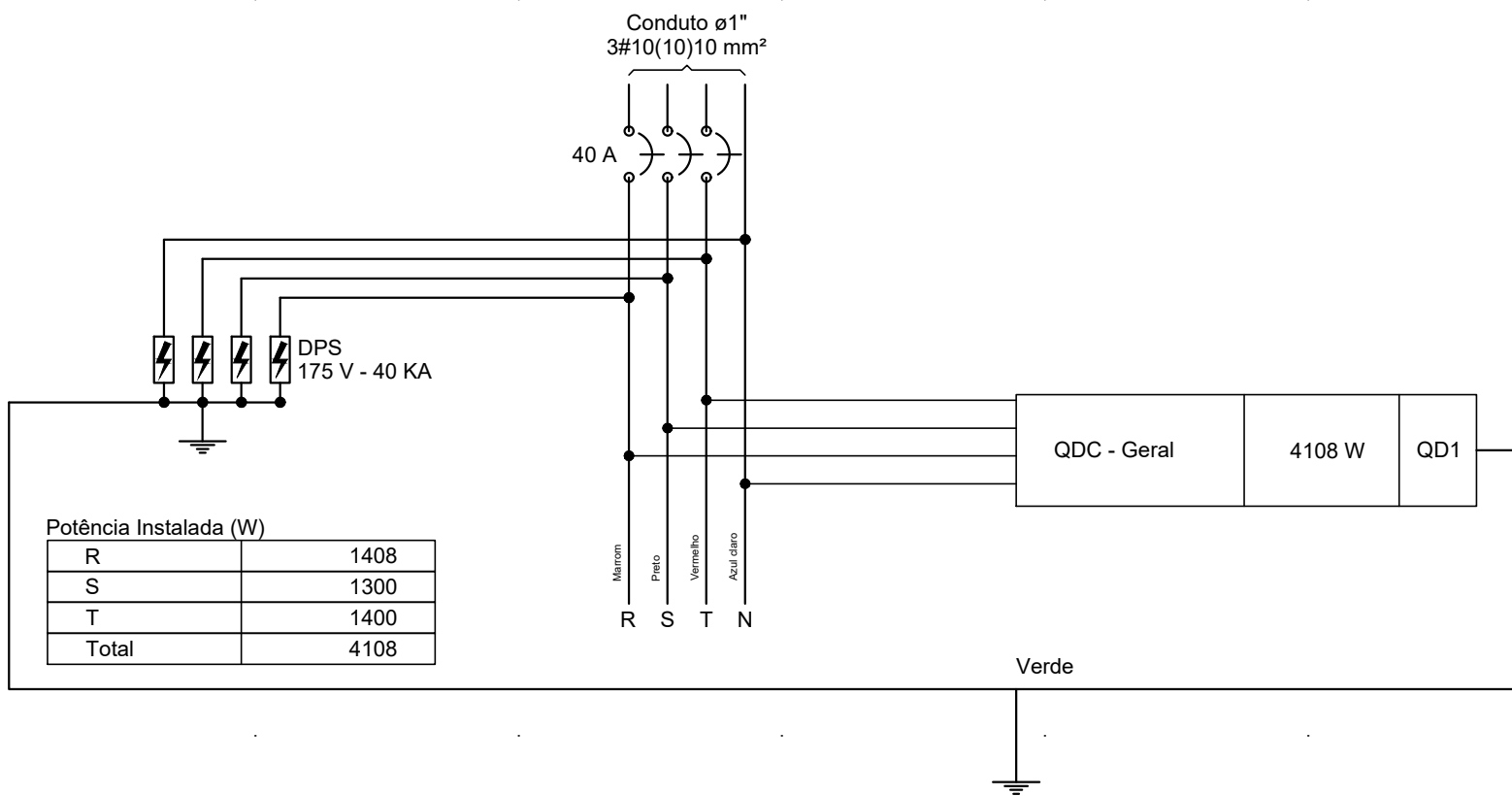
| Quadro de Cargas (QM1) | | | | | | | | | | | | | | | | |
|------------------------|-------------|---------|-----------------|-------------|------------------|-----------------|-------|--------------|--------------|--------------|------|------|---------|-------------|--------|----------|
| Circuito | Descrição | Esquema | Método de inst. | V (V) | Pot. total. (VA) | Pot. total. (W) | Fases | Pot. - R (W) | Pot. - S (W) | Pot. - T (W) | FCT | FCA | In' (A) | Seção (mm2) | Ic (A) | Disj (A) |
| QD1 | QDC - Geral | 3F+N+T | B1 | 220 / 127 V | 4731 | 4108 | R+S+T | 1408 | 1300 | 1400 | 1,00 | 1,00 | 14,1 | 2,5 | 21,0 | 16,0 |
| TOTAL | | | | | 4731 | 4108 | R+S+T | 1408 | 1300 | 1400 | | | | | | |

| Quadro de Cargas (QD1) | | | | | | | | | | | | | | | | |
|------------------------|--------------------------|---------|-----------------|-------|----------------|-------------|------------------|-----------------|-------|--------------|--------------|--------------|------|------|---------|-------------|
| Circuito | Descrição | Esquema | Método de inst. | V (V) | Iluminação (W) | Tomadas (W) | Pot. total. (VA) | Pot. total. (W) | Fases | Pot. - R (W) | Pot. - S (W) | Pot. - T (W) | FCT | FCA | In' (A) | Seção (mm2) |
| 1 | ILUMINAÇÃO | F+N | B1 | 127 V | 4 | | 108 | 96 | R | 96 | | | 1,00 | 0,65 | 1,3 | 1,5 |
| a | | | | | 1 | | 27 | 24 | R | 24 | | | | 0,65 | 1,3 | 1,5 |
| b | | | | | 3 | | 81 | 72 | R | 72 | | | | 0,65 | 1,0 | 1,5 |
| 2 | TOMADAS 1 | F+N+T | B1 | 127 V | | 14 | 1722 | 1400 | T | | | 1400 | 1,00 | 0,65 | 20,9 | 4 |
| 3 | AR CONDICIONADO | F+F+T | B1 | 220 V | | 1 | 2889 | 2600 | R+S | 1300 | 1300 | | 1,00 | 0,65 | 20,2 | 4 |
| 4 | ILUMINAÇÃO DE EMERGÊNCIA | 3F+N | B1 | 127 V | 1 | | 12 | 12 | R | 12 | | | 1,00 | 0,65 | 0,1 | 1,5 |
| TOTAL | | | | | 1 | 4 | 4731 | 4108 | R+S+T | 1408 | 1300 | 1400 | | | | |

| Quadro de Demanda (QM1) | | | |
|--|--------------------------|----------------------|---------------|
| Tipo de carga | Potência instalada (kVA) | Fator de demanda (%) | Demanda (kVA) |
| Uso específico | 2,89 | 100 | 2,89 |
| Iluminação e TUG's (Auditórios, cinemas) | 1,84 | 100 | 1,84 |
| TOTAL | | | 4,73 |

| Quadro de Demanda (QD1) | | | |
|--|--------------------------|----------------------|---------------|
| Tipo de carga | Potência instalada (kVA) | Fator de demanda (%) | Demanda (kVA) |
| Uso específico | 2,89 | 100 | 2,89 |
| Iluminação e TUG's (Auditórios, cinemas) | 1,84 | 100 | 1,84 |
| TOTAL | | | 4,73 |

QM1



| | | | | | | | |
|---|--|-------------------|-----------------------|--------------------|----------------------|----------------------------|------------------------------------|
| | TODOS OS DIREITOS RESERVADOS. ESTE DOCUMENTO NÃO PODE SER UTILIZADO, COPIADO OU CEDIDO FORA DOS TERMOS CONTRATUAIS, OU SEM AUTORIZAÇÃO DO RESPONSÁVEL. ESTE DESENHO DE PROPRIEDADE DA PREFEITURA MUNICIPAL DE PATROCÍNIO DEVE SER UTILIZADO SOMENTE PELO PESSOAL AUTORIZADO, DENTRO DOS INTERESSES DO MUNICÍPIO. É PROIBIDA A SUA REPRODUÇÃO TOTAL OU PARCIAL SEM PERMISSÃO PRÉVIA POR ESCRITO, DEVENDO SER DEVOLVIDO PARA O DEPARTAMENTO DE ENGENHARIA QUANDO SOLICITADO OU QUANDO DA CONCLUSÃO DOS TRABALHOS QUAIS A INFORMAÇÃO AQUI CONTIDA FOI NECESSÁRIA. | | | | | | |
| TÍTULO: | PROJETO ELÉTRICO AMPLIAÇÃO SALA DE CINEMA - CÉU DAS ARTES | | | | | | |
| INSTITUCIONAL: | | | | | | | |
| DETALHE: | PREVISÃO DA REDE ELÉTRICA E QUADRO DE CARGAS | | | | | | |
| PROPRIETÁRIO: | MUNICÍPIO DE PATROCÍNIO | | | | | | |
| DOCUMENTO: | CNPJ.: 18.468.033/0001-26 | | | | | | |
| ENDEREÇO DO IMÓVEL: | ESQUINA RUA MAJOR ALVIM COM RUA ELMIRO ALVES DO NASCIMENTO E RUA LEÔNICIO BATISTA DA CUNHA - BAIRRO MARCIANO BRANDÃO - PATROCÍNIO/MG | | | | | | |
| R.T. PROJETO: | MAIRA DE ALMEIDA QUEIROZ DORNELAS CREIA-MG-041337/0 | | | | | | |
| R.T. EXECUÇÃO: | | | | | | | |
| PROPRIETÁRIO: | MUNICÍPIO DE PATROCÍNIO CNPJ.: 18.468.033/0001-26 | | | | | | |
| O RESPONSÁVEL TÉCNICO PELA OBRA E/OU AUTOR DO PROJETO ASSUME PERANTE O MUNICÍPIO E TERCEIROS QUE TODAS AS CONDIÇÕES PREVISTAS NO PROJETO ARGUTETÔNICO ESTÃO DE ACORDO COM AS NBR'S E CÓDIGO CIVIL BRASILEIRO. | | | | | | | |
| Nº DE UNIDADES | Nº DE PAVIMENTOS | ÁREA DO LOTE (m²) | ÁREA DE PROJEÇÃO (m²) | ZONEAMENTO (SIGLA) | TAXA DE OCUPAÇÃO (%) | TAXA DE PERMEABILIDADE (%) | COEFICIENTE DE APROVEITAMENTO (CA) |
| 01 | 01 | 3.972,54 | 475,62 | ZR | 11,97% | 24,88% | 0,12 |
| ÁREAS | CONSTRUÍDA (m²) | A INCLUIR (m²) | A DEMOLIR (m²) | A CONSTRUIR (m²) | | TOTAL (m²) | |
| PRINCIPAL | 451,55 | - | - | 24,07 | | 475,62 | |
| DEPENDÊNCIA | - | - | - | - | | - | |
| SETOR: | QUADRA: | LOTE: | 0229 | | ESCALA: | DATA: | FOLHA: |
| 10 | 009 | | | | INDICADA | NOV / 2023 | 01 / 01 |